

LAEVA OHUTUSE PLAAN

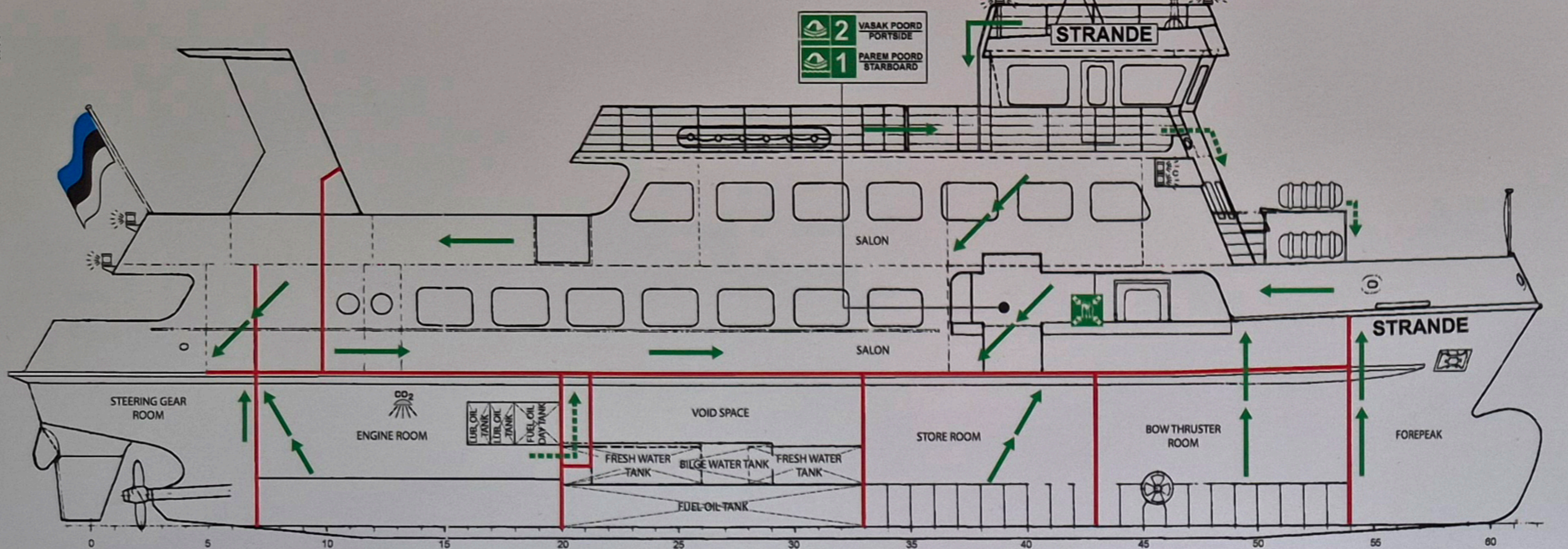
Reisilaev "STRANDE" (IMO nr 8400074)

ÜLASILLATEKK
UPPER BRIDGE

SILLATEKK
BRIDGE DECK

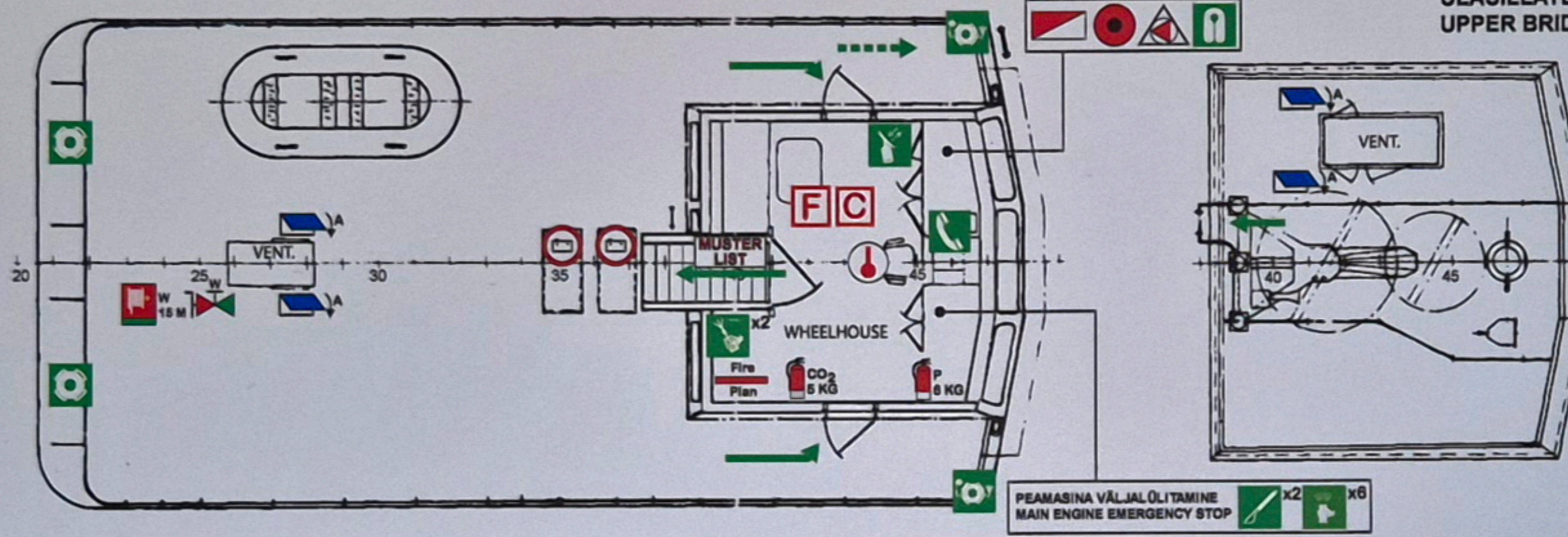
ÜLATEKK
UPPER DECK

PEATEKK
MAIN DECK



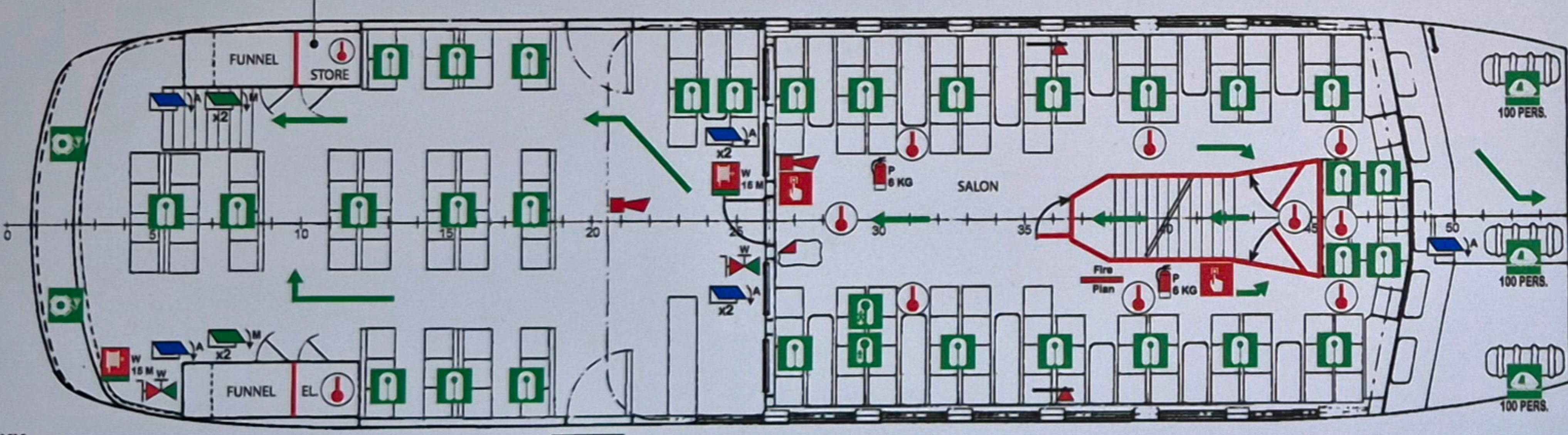
SILLATEKK
BRIDGE DECK

ÜLASILLATEKK
UPPER BRIDGE

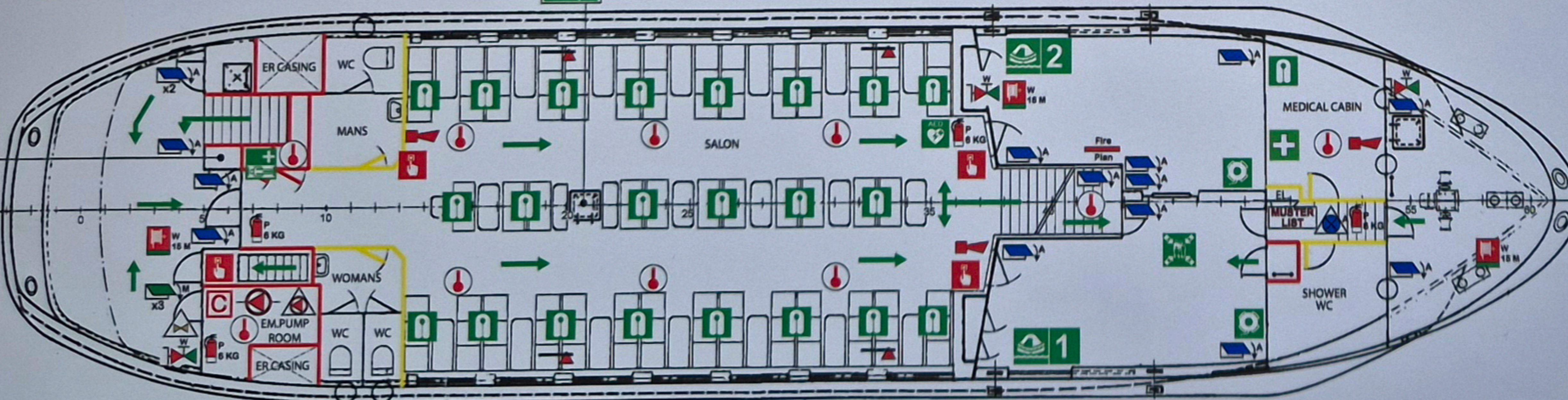
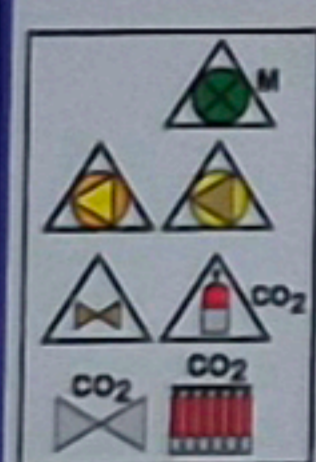


ÜLATEKK
UPPER DECK

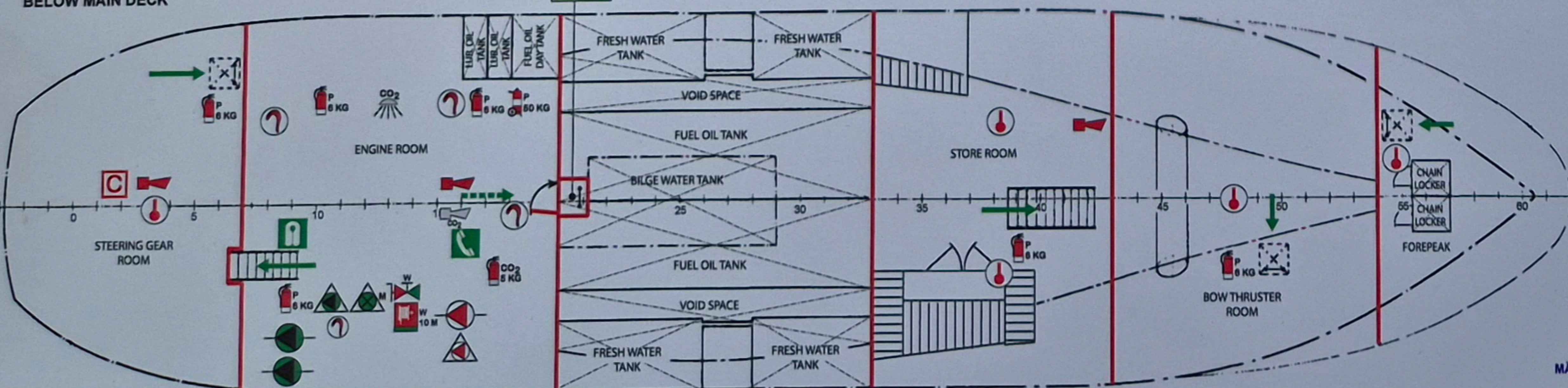
F L



PEATEKK
MAIN DECK



PEATEKI ALLA
BELOW MAIN DECK



1	KOGUNEMISPAIK MUSTER STATION
2	PÄASTEVAHENDITSE ASUMISE PAIK EMBARKATION STATION
3	ISETÄITUV PÄASTEPAHV (3x100 INIM.) INFLATABLE LIFERAFT (3x100 PERS.)
252	PÄASTEVEDID LIFE JACKETS
24	PÄASTEVEDID LASTELE CHILDREN'S LIFEJACKETS
5	PÄASTEVEDID VÄIKELASTELE INFANT LIFEJACKETS
2	PÄASTERÕNGAS LIFE-BUOY
2	PÄASTERÕNGAS TULEGA LIFE-BUOY WITH LIGHT
2	PÄASTERÕNGAS SUITSU- JA VALGUSPOIGA LIFE-BUOY WITH SMOKE- AND LIGHTSIGNAL
2	PÄASTERÕNGAS LIINGA LIFE-BUOY WITH LIFELINE
2	LIINHEITJA LINE THROWING APPLIANCE
6	PUNANE SÄRATULI RED HAND FLARES
1	OTSINGU JA PÄASTE RADARTRANSDONDER SART-SEARCH AND RESCUE TRANSDONDER
2	PORTATIIVNE RAADIOJAAM PORTABLE RADIO VHF
1	ESMAABI FIRST AID
1	KANDERAAM STRETCHER
1	DEFIBRILLAATOR (ELUSTAMISAPARAAT) AED - AUTOMATIC EXTERNAL DEFIBRILLATOR
2	HÄIREPLAAN MUSTER LIST

1	AVARIVÄLJAPÄAS EMERGENCY EXIT
1	VÄLJAPÄAS MEANS OF ESCAPE
1	TAGAVARAVÄLJAPÄAS SECONDARY MEANS OF ESCAPE
1	TULETÕRJEHÄIRE LÜLITI FIRE ALARM PUSH BUTTON
6	TULEKÄHJUST TEATEPUNKT MANUALLY OPERATED CALL POINT
1	TULEKÄHJU JUHTMISPUULT FIRE ALARM PANEL
1	TULETÕRJEHÄIRE SIREEN HORN FIRE ALARM
1	CO2 SIREEN CO2 HORN
2	AVARITELEFONIJAAAM EMERGENCY TELEPHONE STATION
4	OPTILINE SUITSUANDUR OPTICAL SMOKE DETECTOR
27	KUUMUSEANDUR HEAT DETECTOR
3	AVARIKATSEPLAAN FIRE CONTROL PLAN
2	TULETÕRJEJAAM FIRE CONTROL STATION
3	JUHTMISKESKUS CONTROL STATION
1	TULETÕRJEKAPP FIRE LOCKER
2	AVARIAKUD EMERGENCY BATTERY
6-15	VOOLIKUKAST KOOS KOMBINEERITUD OTSIKUGA HOSEBOX WITH SPRAYJET FIRE NOZZLE
1-10	TULETÕRJEJAMAGISTRAAL KRAANIGA FIRE HYDRANT VALVE WITH COUPLING
1	CO2 KUSTUTUSE KÄIKLASKMISE JAAM CO2 RELEASE STATION
1	CO2 BALLONID (2x45 KG) CO2 BATTERY (2x45 KG)
1	CO2 KALDAOHENDUSOTSIK CO2 SHORE CONNECTION
1	CO2-KUSTUTUSEGA VARUSTATUD RUM SPACE PROTECTED BY CO2
1	TULETÕRJEPUMP (25 M³/T, 6 BAR) FIRE PUMP (25 M³/H, 6 BAR)
1	AVARITULETÕRJEPUMP (80 M³/T, 2 BAR) EMERGENCY FIRE PUMP (80 M³/H, 2 BAR)
2	PILSIPUMP BILGE PUMP
2	TULETÕRJEPUMBA KÄIVITAMINE STARTING OF FIRE PUMP
1	AVARITULETÕRJEPUMBA KÄIVITAMINE STARTING OF EMERGENCY FIRE PUMP
1	PILSIPUMBA KÄIVITAMINE STARTING OF BILGE PUMP
1	KÜTUSE- SEPARAATORI JA ÕLEKANDEPUMBA AVARIILÜLÜTUS EMERGENCY STOP FUEL OIL SEPARATOR, TRANSFERPUMPS
1	ÕLI- SEPARAATORI JA ÕLEKANDEPUMBA AVARIILÜLÜTUS EMERGENCY STOP LUB OIL SEPARATOR, TRANSFERPUMPS
2	KÜTTE- JA ÕLISÕSTEEMI KLAPPIDE KAUGJUHTMINE REMOTE CONTROLLED FUEL AND LUBRICATING OIL VALVES
1	ELURUUMIDE- VENTILAATORITE KAUGVÄLJALÜLÜTUS REMOTE STOP OF VENTILATING FANS FOR ACCOMMODATION
2	MASINARUUMI- VENTILAATORITE KAUGVÄLJALÜLÜTUS REMOTE STOP OF VENTILATING FANS FOR ENGINE ROOM
26	ELURUUMIDE - VENTILATSIOONIAVADE VÄLISED SULGURID CLOSING APPLIANCE FOR EXTERIOR VENTILATION INLET OR OUTLET FOR ACCOMMODATION
7	MASINARUUMI - VENTILATSIOONIAVADE VÄLISED SULGURID CLOSING APPLIANCE FOR EXTERIOR VENTILATION INLET OR OUTLET FOR ENGINE ROOM
1	TULETEKK FIRE BLANKET
6	AVARII KIRVES EMERGENCY HAMMER
13	KANTAVAD PULBERKUSTUTID 6 KG PORTABLE POWDER EXTINGUISHERS 6 KG
2	KANTAVAD CO2 KUSTUTID 6 KG PORTABLE CO2 EXTINGUISHERS 6 KG
1	LIIKUV PULBERKUSTUTID 50 KG POWDER EXTINGUISHER WHEELED 50 KG
1	TULEKINDELA A-KLASSI ISESULGUV UKS A-CLASS FIRE DOOR SELF-CLOSING
1	TULEKINDELA A-KLASSI UKS A-CLASS FIRE DOOR
1	TULEKINDELA B-KLASSI UKS B-CLASS FIRE DOOR
1	TULEKINDELA A-KLASSI VAHESEIN A-CLASS FIRE BULKHEAD
1	TULEKINDELA B-KLASSI VAHESEIN B-CLASS FIRE BULKHEAD

1	TULETÕRJEKAPP FIRE LOCKER
1	TULEKINDELA KOSTÕUM FIRE PROTECTION DRESS
1	TULETÕRJEKIVIVER HELMET
1	SAAPAD BOOTS
1	KINDAD GLOVES
1	TASKULAMP - TULD NÄITAB 3 TUNDI HAND LAMP, BURNING PERIOD OF 3 H.
1	TULETÕRJEKIRVES FIRE AXE
1	TURVAVÕO TULEKINDLA LIINGA SAFETYBELT WITH FIRE PROOF LIFELINE
1	HINGAMISAPARAAT LISABALLOONIDEGA BREATHING APPARATUS WITH SPARE BALLONS

1	TULETÕRJEKAPP FIRE LOCKER
1	TULEKINDELA KOSTÕUM FIRE PROTECTION DRESS
1	TULETÕRJEKIVIVER HELMET
1	SAAPAD BOOTS
1	KINDAD GLOVES
1	TASKULAMP - TULD NÄITAB 3 TUNDI HAND LAMP, BURNING PERIOD OF 3 H.
1	TULETÕRJEKIRVES FIRE AXE
1	TURVAVÕO TULEKINDLA LIINGA SAFETYBELT WITH FIRE PROOF LIFELINE
1	HINGAMISAPARAAT LISABALLOONIDEGA BREATHING APPARATUS WITH SPARE BALLONS

PEAMÕTMED MAIN DIMENSIONS	
Üldpikkus / Length o.a.	32.90 m
Teoreetiline veelini pikkus / Length moulded	29.88 m
Max. laius / Breadth max	7.80 m
Arvutatud laius / Breadth moulded	7.80 m
Pardakõrgus / Depth moulded	3.30 m
Sõvis / Draught	2.25 m
GT / NT	266 / 97
Reisijate arv / Passengers	240
Meeskonna arv / Crew	3
Ehitatud / Build	1984, Germany

MÄRGE / NOTE:

Tulekahju ja ohutuse plaan on "Laeve ohutusnõuded", 2022 vastav.
The Fire Control and Safety Plan complies with the provisions of "Laeve ohutusnõuded", 2022

064 - M&S.1461 | RL "STRANDE"

FIRE AND SAFETY PLAN

Sheet: 1/1 | Date: 22.05.24 | MSS Group Ltd. Estonia, Tallinn
Drawn by: Aleksander Buturin | e-mail: msp@oestonia@gmail.com | Ph: +372 6541 395 | www.mspgroup.com

Copyright of M&S Group Ltd., whose property this document remains. No part thereof may be disclosed, copied, duplicated or any other way made use of, except with approval of M&S Group Ltd.