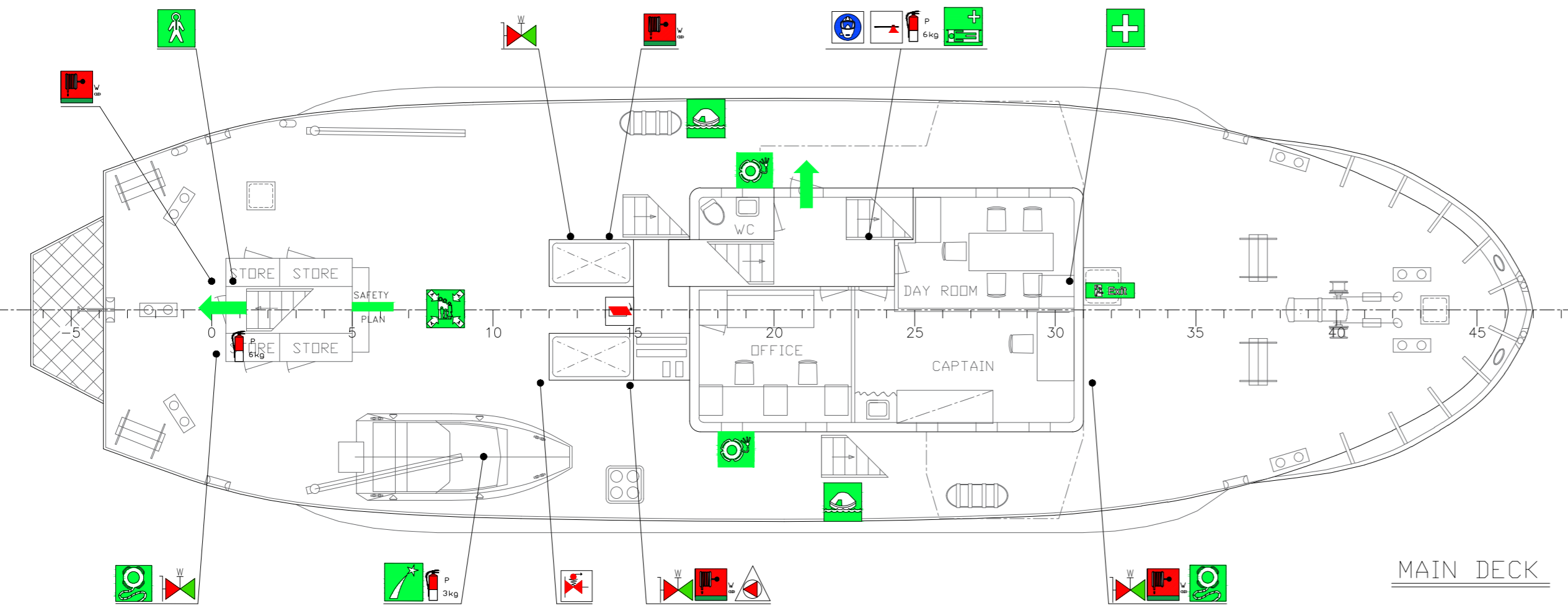
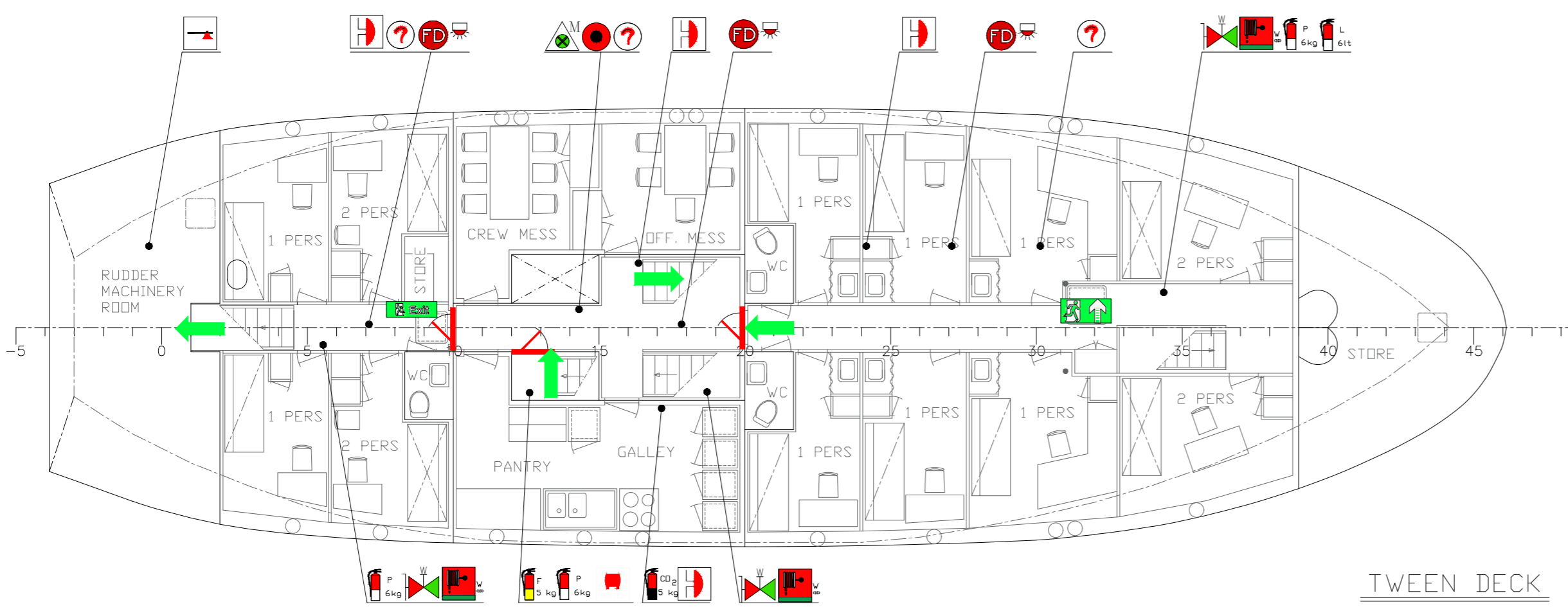


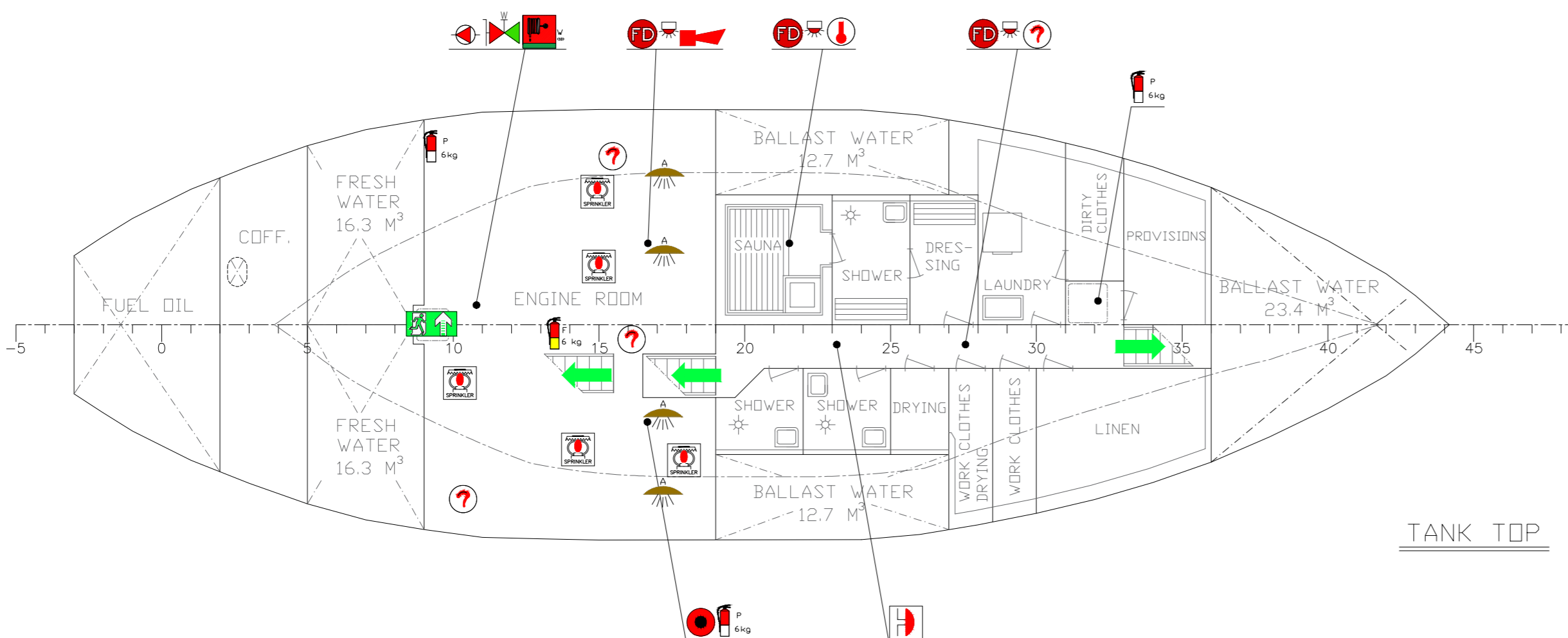
BRIDGE DECK



MAIN DECK



TWEEN DECK



TANK TOP

	3	PALO-OVI BRANDDÖRR FIRE DOOR
	1	KONEHUONEEN TUULETUSTEN PYSÄYTYS STOP FOR MÄSKINRUM FLÄKTUÖRER REMOTE ENGINE ROOM VENTILATION SHUT-OFF
	2	TUULETUSKANAVAN SULKU LUFTRÄNSLSPJÄLL VENTILATION CHANNEL CLOSING
	1	PALOPUMPU KAUKOÖÄYNNISTYS BRANDPUMP REMOTE START REMOTE CONTROL FOR FIRE PUMP
	1	PALOPUMPU BRANDPUMP FIRE PUMP
	8	PALOPOSTI BRANDPOST FIRE HYDRANT VALVE
	1	POLTTOAINEEN PIKASULKU BRÄNSLE SNABBÅNGVENTIL FUEL QUICK SHUT-OFF
	8	PALOLETKU JA SUHKUPUTKI 10M BRANDSLANG OCH STRÄLRÖR 10M FIRE HOSE AND NOZZLE 10M
	2	CO2 SAMMUTIN, 5 KG CO2 SLÄCKARE, 5 KG CO2 FIRE EXTINGUISHER, 5 KG
	1	NESTESAMMUTIN, 6 L VÄTSKESLÄCKARE, 6 L LIQUID FIRE EXTINGUISHER, 6 L
	1	JAUHESAMMUTIN, 3 KG PULVERSLÄCKARE, 3 KG DRY POWDER FIRE EXTINGUISHER, 3 KG
	7	JAUHESAMMUTIN, 6 KG PULVERSLÄCKARE, 6 KG DRY POWDER FIRE EXTINGUISHER, 6 KG
	2	VAAHTOSAMMUTIN, 6 KG SKUMSLÄCKARE, 6 KG FOAM FIRE EXTINGUISHER, 6 KG
	1	VAAHTOSAMMUTIN, 5 KG SKUMSLÄCKARE, 5 KG FOAM FIRE EXTINGUISHER, 5 KG
	3	PALOHÄLYTYSNÄPPI BRANDLÄRMSKNAPP PUSH-BUTTON FOR FIRE ALARM
	8	SAVULMAISIN RÖKDETEKTÖR SMOKE DETECTOR
	1	LÄMPÖLMAISIN VÄRMEDETEKTÖR HEAT DETECTOR
	4	PALOHÄLYTYSKELLO BRANDLÄRMSKLOCKA FIRE ALARM, SOUND SIGNAL
	1	PALOHÄLYTYSREINI BRANDSIRÉN FIRE ALARM SIREN
	1	SPRINKLER ASEMA SPRINKLER STATION 3x0.050m² SOFTEX MAX 16 BAR SPRINKLER STATION
	5	SPRINKLERED TILA SPRINKLERED OMRÅDE SPRINKLERED AREA
	4	AEROSOLI SAMMUTUSLÄNTERI SRM-AMAG-30 AEROSOL BRANDSLÄCKNING CYLINDER SRM-AMAG-30 AEROSOL FIRE-EXTINGUISHING RELEASE SRM-AMAG-30
	2	PALOKIRVES BRANDVÄR FIRE AXE
	1	HENGITYSSUOJALÄITE ÅNDRINGSAPPARAT RESPIRATORY PROTECTION DEVICE
	5	PALOHÄLYTIMELLÄ SUOJATTU TILA BRANDVÄRNARE OMRÅDE SPACE PROTECTED BY FIRE ALARM
	2	PELASTUSLAITTA 20 HENNELLE RÄDDNINGSLÖTTE FOR 20 PERS LIFERAFT FOR 20 PERSONS
	2	PELASTUSRENGAS RYDDELLÄ LIVBOJ MED LIVLINE LIFEBUOY WITH LIFELINE
	2	PELASTUSRENGAS VALVOLLA LIVBOJ MED LÄUS LIFEBUOY WITH LIGHT SIGNAL
	2	PELASTUSRENGAS VALG- JA SAVUMERKILLÄ LIVBOJ MED LÄUS- OCH RÖKSIGNAL LIFEBUOY WITH LIGHT AND SMOKE SIGNAL
	22	PELASTUSLIVIT VALOLLA RÄDDNINGVÄST MED LÄUS LIFELIFEJACKETS WITH LIGHT SIGNAL
	18	PELASTUSLIVIT RÄDDNINGDRÄKTER IMMERSION SUIT
	2	RAKETTIERO, Laskuvarjo 3kpl, Idäisohutu 3kpl, Savumenkki 2kpl RAKETSATS; Fallschirmzettel 3st, Handbloss 3 st, Röksignaler 2st. DISTRESS SIGNALS; Parachute flares 3kpl, Hand flares 3 pcs. Smoke signals 2pcs
	1	NUORANHEITOLÄITE LÄNKÄSTINGSAPPARAT LINE THROWING APPLIANCE
	2	KÄNNETTÄVÄ RADIO BARBAR RADIO PORTABLE RADIO
	1	HÄTÄPOLUU NÖDÖJ EMERGENCY POSITION INDICATING RADIO BEACON (EPIRB)
	1	TUTKATRANSPONDERI RADAR TRANSPONDER RADAR TRANSPONDER (SART)
	1	KOKOONTUMISPAIKKA MÖNSTRINGSSTATION MUSTER STATION
	2	HÄTÄGÄNG NÖDUTGÄNG EMERGENCY EXIT
	3	HÄTÄGÄNG NÖDUTGÄNG EMERGENCY EXIT
	17	ENSISUUNNEN POISTUMISTIE PRIMÄR EVAKUERINGSVÄG PRIMARY MEANS OF ESCAPE
	1	TOISSUUNNEN POISTUMISTIE SEKUNDÄR EVAKUERINGSVÄG SECONDARY MEANS OF ESCAPE
	1	PAARIT BÄR STRETCHER
	1	LÄÄKEKAAPPI MEDICINSKÄP MEDICINE CHEST
	1	TURVALLISUUSKAAVIO SAFETY PLAN

MPV AIRISTO